

ODD
LAB



CUSTOM TOOLS

— TALLER DE LETTERING CON
HERRAMIENTAS CUSTOMIZADAS —

ODD LAB
HIPÓTESIS GRÁFICAS



A CARGO DE:

**MONO
GRINBAUM**

CUSTOM TOOLS

TALLER DE LETTERING CON HERRAMIENTAS CUSTOMIZADAS

PRESENTACIÓN

La tarea proyectual requiere nutrientes. Actividad generosa... cuanto más recibe más devuelve.

En el dibujo de letras a mano surgen limitaciones tanto en los aspectos morfológicos como los expresivos y gestuales. Problemáticas e inquietudes de distinta índole. Papel, escala y particularmente las herramientas con las que trabajamos piden nuevas experiencias. Nuevas interfaces.

El lettering se presenta como una disciplina tolerante y ávida cuando se trata de experimentar, de encontrar resultados diferentes a una problemática histórica... la comunicación

Custom Tools son elementos conocidos con nuevos usos.

Es dibujar letras, tramas y patrones con herramientas customizadas. Con materiales nobles como la madera en distintas formas. Con elementos descontextualizados como jeringas, esponjas o bolsas.

Tinta y tipografía. Tinta y expresividad tipográfica..

Adelante

ODD LAB

HIPÓTESIS GRÁFICAS

WORKSHOP

CUSTOM TOOLS

MIERCOLES 13 DE ABRIL 19,00 HS, 22,30 HS

OBJETIVOS

- Salir de la zona de confort 3 horas para empezar a dibujar letras y formas de otra manera
- Trabajo sobre 3 variables: expresión, intención & personalidad
- Arriesgar escenarios tipográficos donde la forma no sea 100 % controlada
- Pensar el trazo en relación al material y la escala
- Incorporar el azar como motor al proceso creativo
- Alinear chakras gráficos desde la experiencia
- Activar: el 70 % de las hipótesis proponen descarga automática, el 30 % macerada



ODD LAB

HIPÓTESIS GRÁFICAS

TALLER

CUSTOM TOOLS

MIÉRCOLES 13 DE ABRIL 19,00 HS, 22,30 HS

PROGRAMA

- 01. Signoy alfabetos tipográficos.
- 02. Pattern y texturas.
- 03. Nomencladores y cartelera espontánea

TRABAJO EN TALLER 85 %

TEORÍA 15 %



WORKSHOP

CUSTOM TOOLS

MIÉRCOLES 13 DE ABRIL 19,00 HS, 22,30 HS

MATERIALES

El kit de los asistentes idealmente deberá incluir: tintas china o estilográfica de distintos colores, tijeras, cutter y cinta de papel. Una escuadra o simil.

Hojas A4 y A3. Marcadores: un estilográfico 0,7 ó 08 y un rotulador grueso de punta ancha.

Ropa cómoda y que se pueda ensuciar.

OPTATIVO

Latas de gaseosa limpias, corcho, bolsas de plástico blanca, esponja, espuma. cartones con troqueles o símil para usar como stencil y todo material que se considere posible de ser utilizado para escribir o dibujar.

DIRIGIDO A:

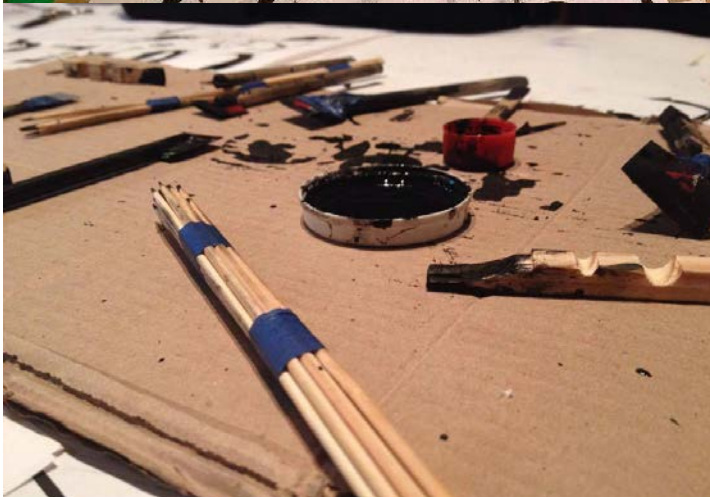
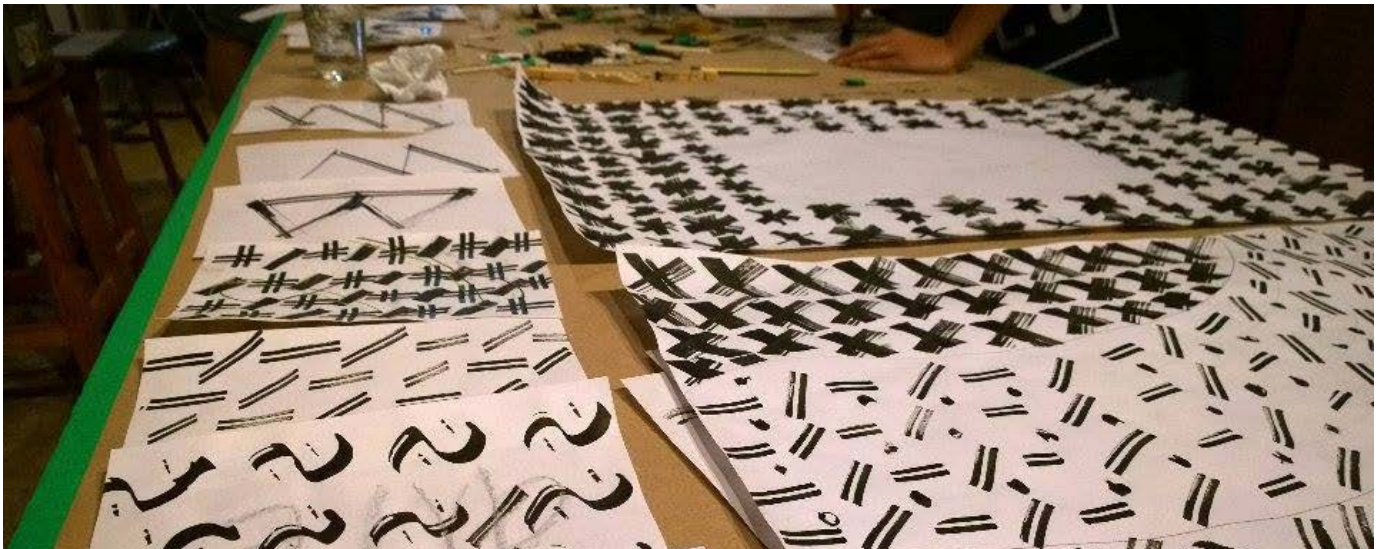
- Diseñadores gráficos
 - Directores de arte
 - Ilustradores
 - Artistas plásticos / Dibujantes
 - En general, cualquier persona con fuerte interés en el dibujo de letras a mano
 - Amantes de la tipografía, lettering, caligrafía o las letras en general.
-

ODD LAB
HIPÓTESIS GRÁFICAS

WORKSHOP
CUSTOM TOOLS

QUÉ APRENDÉS

- Que es posible desarrollar un trabajo tipográfico con nuevas herramientas
- Retomar el lettering espontáneo. Virgen.
- . Pensar las letras como formas.
- Disparadores para desarrollar nuevos signos de escritura.



WORKSHOP INTENSIVO : TALLER DE LETTERING
CUSTOM TOOLS

x MONO GRINBAUM (BRANDINGFOBIA)



REQUISITOS

No se requieren de ningún tipo.
Material opcional: descripto anteriormente.

CUÁNDO

13 DE ABRIL DE 2016
de 19:00 a 22:30 hs.

DÓNDE

ODD LAB
Castro 919 / GCBA (Boedo)

INSCRIPCIÓN

AR \$ 350 .-

CONSULTÁ PROMOCIONES!
ANTICIPADA O GRUPAL

MONO GRINBAUM (BRANDINGFOBIA)

[HTTP://WWW.BRANDINGFOBIA.COM](http://www.brandingfobia.com)

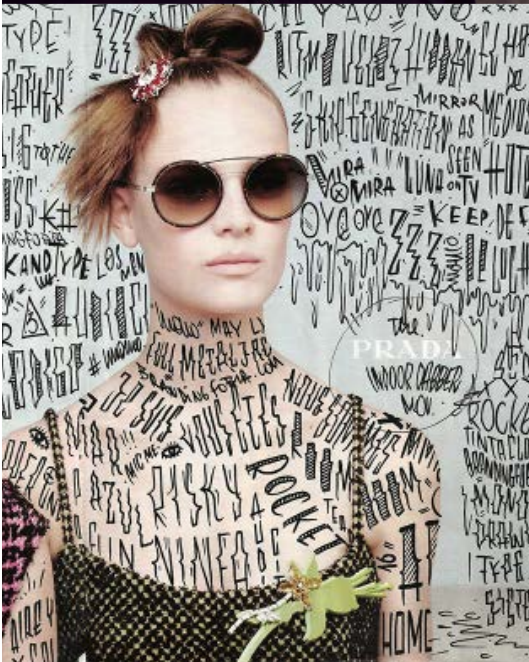


Diego Grinbaum es Mono. Mono es Brandingfobia.

Mono Grinbaum es diseñador gráfico (UBA).

Docente (Diseño gráfico niveles 2 y 3 -UBA-, Tipografía nivel 2 -UBA-, Lettering -Brother-, Taller de Craft -Brother-. Editor y director de arte, desde Brandingfobia desarrolla su activismo proyectual y docencia.

Productor de imagen, combina sus facetas como diseñador de identidad con el interiorismo. El lettering con el arte. La gastronomía con la docencia en Buenos Aires y centros de estudios en Europa y América.





ODD COMPUTERS GRAPHICS
CASTRO 919

WWW

 /ODDCG INFO@ODDCG.COM